

## **DATI STATISTICI NEI COMUNI INTERESSATI DAL PIANO STRUTTURALE METROPOLITANO**

Dal 2001 al 2011, la popolazione residente nell'area del PSM è aumentata di 540 unità, con un esiguo incremento dello 0,48% (tabella n. 1). Analizzando più attentamente i dati, emerge che l'incremento demografico è determinato da dinamiche differenziate all'interno dell'area: si ha una rilevante crescita della popolazione nei comuni di Pignola (+1.235) e di Tito (+871), mentre negli altri comuni si afferma un generale calo demografico, che nel comune di Potenza è pari soltanto all'1%.

Al fine di comprendere con maggiori dettagli le dinamiche demografiche dell'ultimo decennio nell'area di riferimento, è interessante esaminare i dati del bilancio demografico dal 2002 al 2011 (tabella n. 2).

Si osserva che l'incremento demografico rilevato è sostanzialmente determinato da un saldo migratorio positivo, il quale è a sua volta dovuto essenzialmente al fenomeno dell'immigrazione presso i comuni di Pignola e Tito, centri attrattivi presumibilmente per motivi economico-abitativi il primo e lavorativi l'altro.

Da notare che il minuto contributo positivo del saldo naturale è la risultante di dinamiche variegata all'interno dell'area, con saldi positivi nei comuni di Pignola e Tito e saldi negativi nella restante parte dell'area, soprattutto a Pietragalla.

Dalle tabelle n. 3, 4 e 5, che descrivono le variazioni demografiche nelle fasce di età 0-14, 15-64 e 65 e più anni, si ravvisa che proprio nei comuni di Pignola e Tito avviene un incremento importante della fascia di età attiva, 15-64 anni, che, a differenza degli altri comuni, supera il 70 % della popolazione nel 2011.

Ciò spiega che l'incremento demografico generale e il saldo migratorio positivo riguardano prevalentemente famiglie con componenti in età attiva, che hanno evidentemente contribuito, nei due comuni in questione, a determinare una natalità importante, tale da compensare il generale invecchiamento della popolazione dell'area metropolitana.

Analizzando gli indicatori strutturali (tabella n. 6), si constata un generale e consistente invecchiamento della popolazione (l'indice di vecchiaia, ovvero il numero di anziani per ogni 100 giovani 0-14 anni, passa da 108 del 2001 a 141 nel 2010), tuttavia nei comuni di Pignola e di Tito, l'incremento dell'indice è contenuto e si mantiene abbondantemente al di sotto della soglia 100.

Significativo l'indice di ricambio (numero di persone di età tra i 60 e i 64 anni per ogni cento persone di età tra i 15 e i 19 anni), che nell'area del PSM sale da 85 del 2001 a 116 del 2010 (superiore al dato della provincia e della regione), ma a Pignola, pur crescendo, si attesta sul valore di 87, l'indice più basso dell'area.

Passando all'analisi dei dati economici, si evidenzia che dal 2008 al 2009 le imprese attive sono in generale aumentate nell'area, ma l'incremento è dovuto esclusivamente ad una crescita nel terziario, mentre gli altri settori risultano decisamente in calo. E' da notare che il peso del settore dei servizi aumenta dal 55 al 57%, a scapito del settore industriale che passa dal 24 al 22%.

La vocazione al terziario della città di Potenza (66% nel 2008 e 68% nel 2009) determina nettamente l'andamento dell'economia di questo territorio, come si può osservare anche dai dati sugli occupati e sulla ricchezza prodotta (valore aggiunto).

Pur ravvisandosi un notevole calo del valore aggiunto pro-capite nel 2010 rispetto agli anni precedenti, i dati sul reddito medio imponibile ai fini dell'addizionale IRPEF rappresentano un incremento dal 2005 al 2010 (tranne che nell'anno 2008) del reddito delle persone fisiche.

Tali dati economici sembrano suggerire che la vocazione prevalente di questo territorio all'attività del terziario abbia notevolmente contenuto gli effetti della crisi economica già in atto dal 2008 e ha salvaguardato i redditi delle persone fisiche, mentre la decrescita del valore aggiunto nel biennio 2008-2009 ci consegna una realtà produttiva in contrazione, con una previsione di ripresa negli anni successivi.

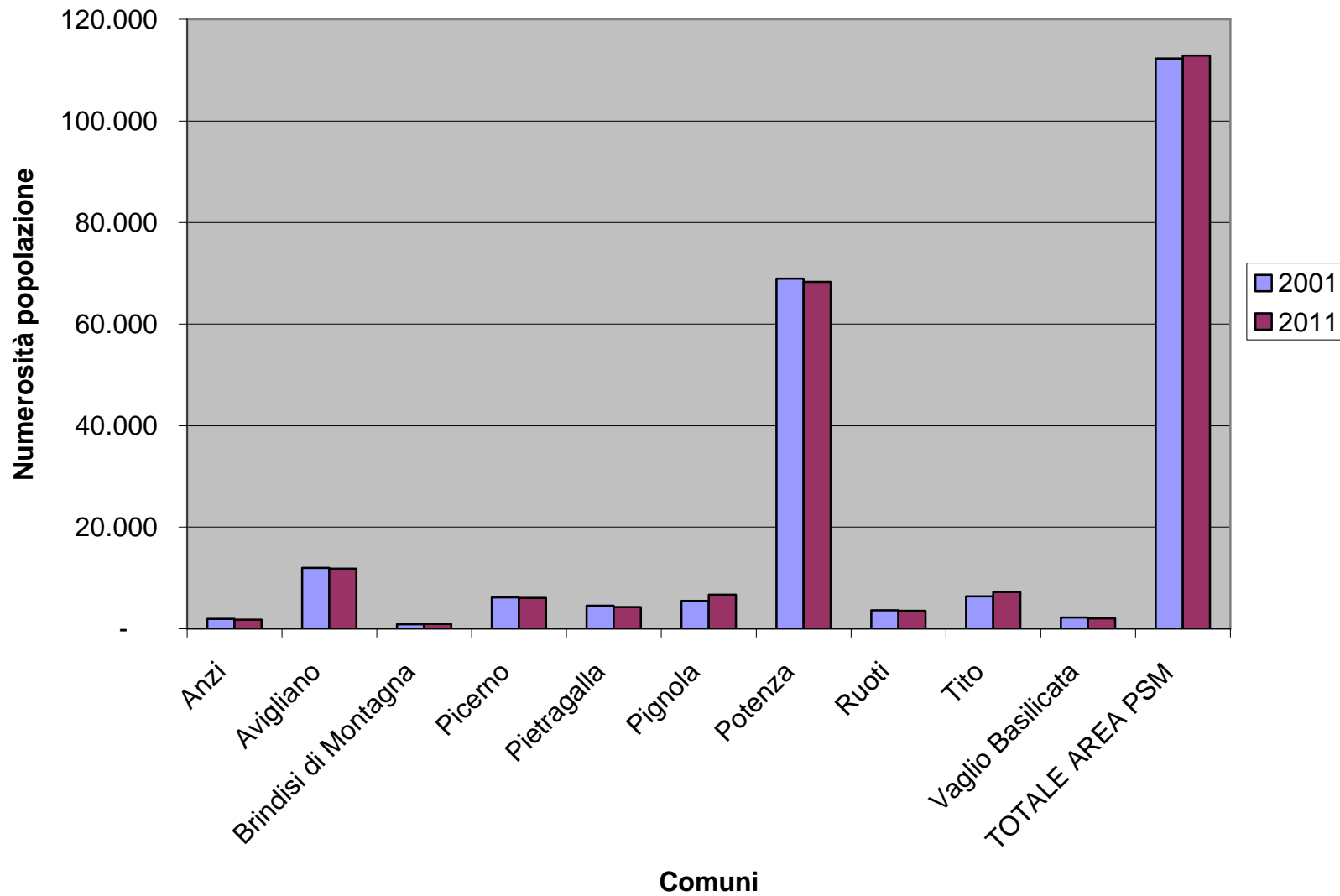
Conseguentemente, gli effetti negativi sui fenomeni demografici sono contrastati dalla presenza di questo tessuto economico basato sui servizi che, pur con dinamiche migratorie all'interno dell'area metropolitana, consente di mantenere ancora costante la consistenza demografica dell'area.

**Tab. n. 1: Popolazione residente dei comuni del PSM negli anni 2001 e 2011**

<b>COMUNI</b>	<b>Anno 2001</b>	<b>Anno 2011</b>	<b>Var. ass.</b>	<b>Var. %</b>
Anzi	1.946	1.780	-166	-8,53%
Avigliano	12.032	11.863	-169	-1,40%
Brindisi di Montagna	906	937	+31	+3,42%
Picerno	6.188	6.105	-83	-1,34%
Pietragalla	4.529	4.280	-249	-5,50%
Pignola	5.485	6.720	+1.235	+22,52%
Potenza	68.970	68.291	-679	-0,98%
Ruoti	3.675	3.549	-126	-3,43%
Tito	6.402	7.273	+871	+13,61%
Vaglio Basilicata	2.209	2.084	-125	-5,66%
<b>TOTALE AREA PSM</b>	<b>112.342</b>	<b>112.882</b>	<b>+540</b>	<b>+0,48%</b>

*Fonte:* Ns. elaborazioni su dati Istat, Banca dati Demo

Popolazione residente nei comuni del PSM. Anni 2001 e 2011

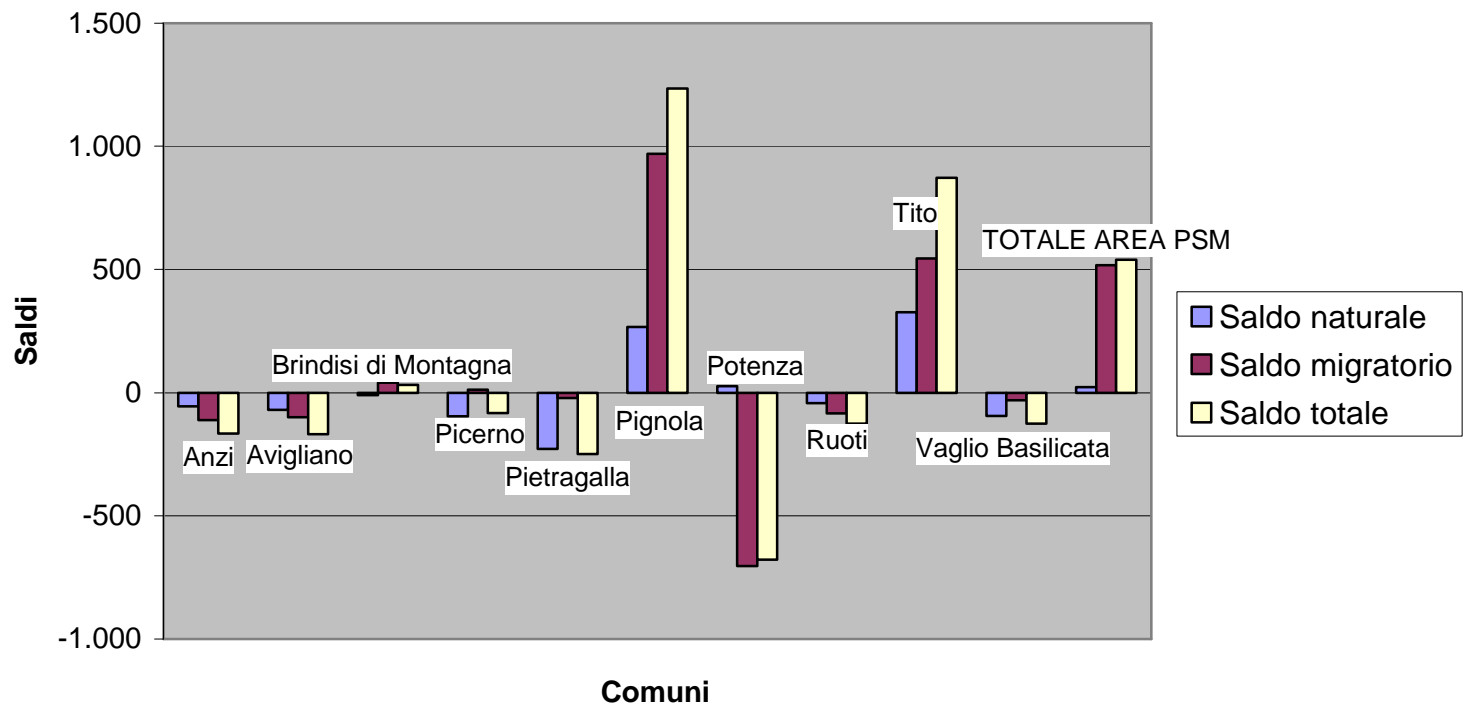


**Tab. n. 2: Bilancio demografico: saldo naturale e saldo migratorio nel periodo dall'01/01/2002 al 31/12/2011**

COMUNI	BILANCIO DEMOGRAFICO						
	SALDO NATURALE			SALDO MIGRATORIO			SALDO TOTALE 2002-2011
	NATI	MORTI	SALDO	ISCRITTI	CANCELLATI	SALDO	
Anzi	147	202	-55	189	300	-111	-166
Avigliano	1.040	1.110	-70	1.218	1.317	-99	-169
Brindisi di Montagna	81	90	-9	200	160	+40	+31
Picerno	458	554	-96	831	818	+13	-83
Pietragalla	328	556	-228	566	587	-21	-249
Pignola	669	403	+266	2.033	1.064	+969	+1.235
Potenza	5.613	5.588	+25	9.340	10.044	-704	-679
Ruoti	281	323	-42	397	481	-84	-126
Tito	787	461	+326	2.075	1.530	+545	+871
Vaglio Basilicata	169	263	-94	403	434	-31	-125
<b>TOTALE AREA PSM</b>	<b>9.573</b>	<b>9.550</b>	<b>+23</b>	<b>17.252</b>	<b>16.735</b>	<b>+517</b>	<b>+540</b>

Fonte: Ns. elaborazioni su dati Istat, Banca dati Demo

**Bilancio demografico: saldo naturale, migratorio e totale dal 2002 al 2011  
per i comuni del PSM**

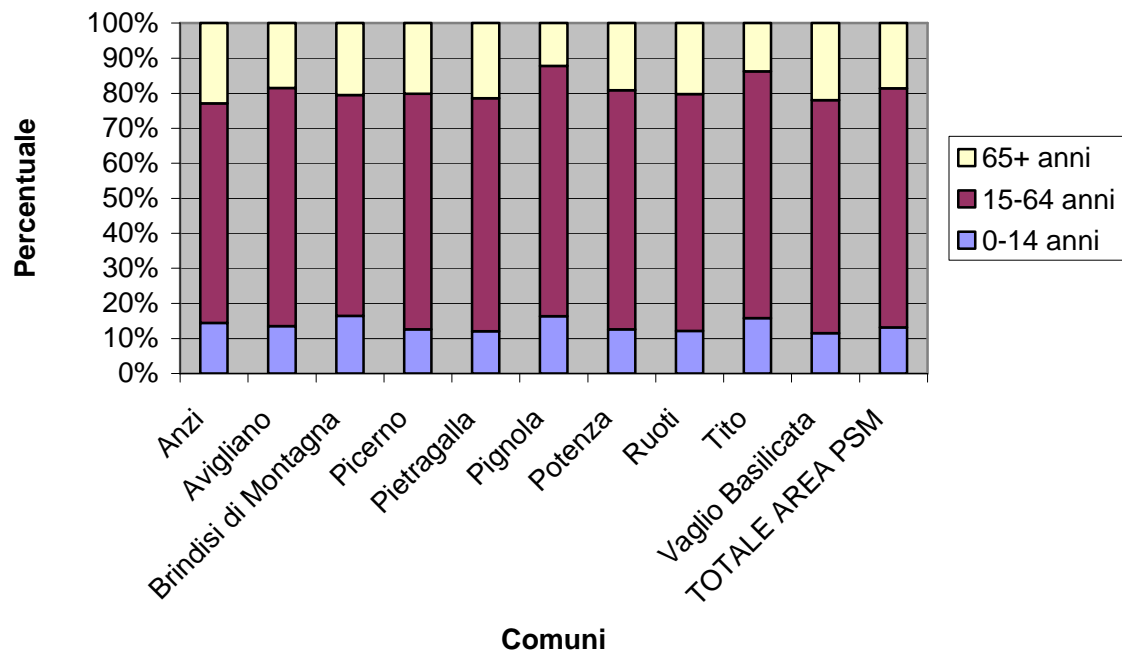


**Tab. n. 3: Popolazione residente per comune e classe di età dell'area PSM al 1° gennaio 2011**

COMUNI	Classi di età						Totale
	0-14	%	15-64	%	65 e più	%	
Anzi	261	14,41%	1.135	62,67%	415	22,92%	<b>1.811</b>
Avigliano	1.615	13,52%	8.122	67,98%	2.211	18,51%	<b>11.948</b>
Brindisi di Montagna	153	16,43%	587	63,05%	191	20,52%	<b>931</b>
Picerno	771	12,66%	4.092	67,19%	1.227	20,15%	<b>6.090</b>
Pietragalla	525	12,12%	2.878	66,44%	929	21,45%	<b>4.332</b>
Pignola	1.091	16,35%	4.770	71,50%	810	12,14%	<b>6.671</b>
Potenza	8.652	12,67%	46.611	68,25%	13.034	19,08%	<b>68.297</b>
Ruoti	431	12,14%	2.403	67,67%	717	20,19%	<b>3.551</b>
Tito	1.139	15,83%	5.073	70,49%	985	13,69%	<b>7.197</b>
Vaglio Basilicata	245	11,51%	1.415	66,49%	468	21,99%	<b>2.128</b>
<b>TOTALE AREA PSM</b>	<b>14.883</b>	<b>13,18%</b>	<b>77.086</b>	<b>68,24%</b>	<b>20.987</b>	<b>18,58%</b>	<b>112.956</b>
<b>PROVINCIA DI POTENZA</b>	50.231	13,09%	254.719	66,37%	78.841	20,54%	<b>383.791</b>
<b>REGIONE BASILICATA</b>	78.660	13,39%	390.409	66,45%	118.448	20,16%	<b>587.517</b>
<b>ITALIA MERIDIONALE</b>	2.137.894	15,07%	9.498.550	66,96%	2.549.929	17,97%	<b>14.186.373</b>

Fonte: Ns. elaborazioni su dati Istat, Banca dati Demo

**Distribuzione della popolazione residente per comune del PSM  
per classi di età. Anno 2010**





**Tab. n. 4: Popolazione residente per comune e classe di età dell'area PSM al 1° gennaio 2002**

COMUNI	Classi di età						Totale
	0-14	%	15-64	%	65 e più	%	
Anzi	318	16,34%	1.209	62,13%	419	21,53%	<b>1.946</b>
Avigliano	1.962	16,31%	8.039	66,81%	2.031	16,88%	<b>12.032</b>
Brindisi di Montagna	151	16,67%	555	61,26%	200	22,08%	<b>906</b>
Picerno	1.011	16,34%	4.061	65,63%	1.116	18,03%	<b>6.188</b>
Pietragalla	667	14,73%	2.911	64,27%	951	21,00%	<b>4.529</b>
Pignola	1.066	19,43%	3.725	67,91%	694	12,65%	<b>5.485</b>
Potenza	9.970	14,46%	48.003	69,60%	10.997	15,94%	<b>68.970</b>
Ruoti	612	16,65%	2.371	64,52%	692	18,83%	<b>3.675</b>
Tito	1.136	17,74%	4.380	68,42%	886	13,84%	<b>6.402</b>
Vaglio Basilicata	275	12,45%	1.446	65,46%	488	22,09%	<b>2.209</b>
<b>TOTALE AREA PSM</b>	<b>17.168</b>	<b>15,28%</b>	<b>76.700</b>	<b>68,27%</b>	<b>18.474</b>	<b>16,44%</b>	<b>112.342</b>
<b>PROVINCIA DI POTENZA</b>	60.742	15,44%	256.471	65,17%	75.959	19,30%	<b>393.172</b>
<b>REGIONE BASILICATA</b>	93.516	15,64%	392.737	65,70%	111.215	18,61%	<b>597.468</b>
<b>ITALIA MERIDIONALE</b>	2.375.228	17,07%	9.300.275	66,84%	2.235.323	16,06%	<b>13.910.826</b>

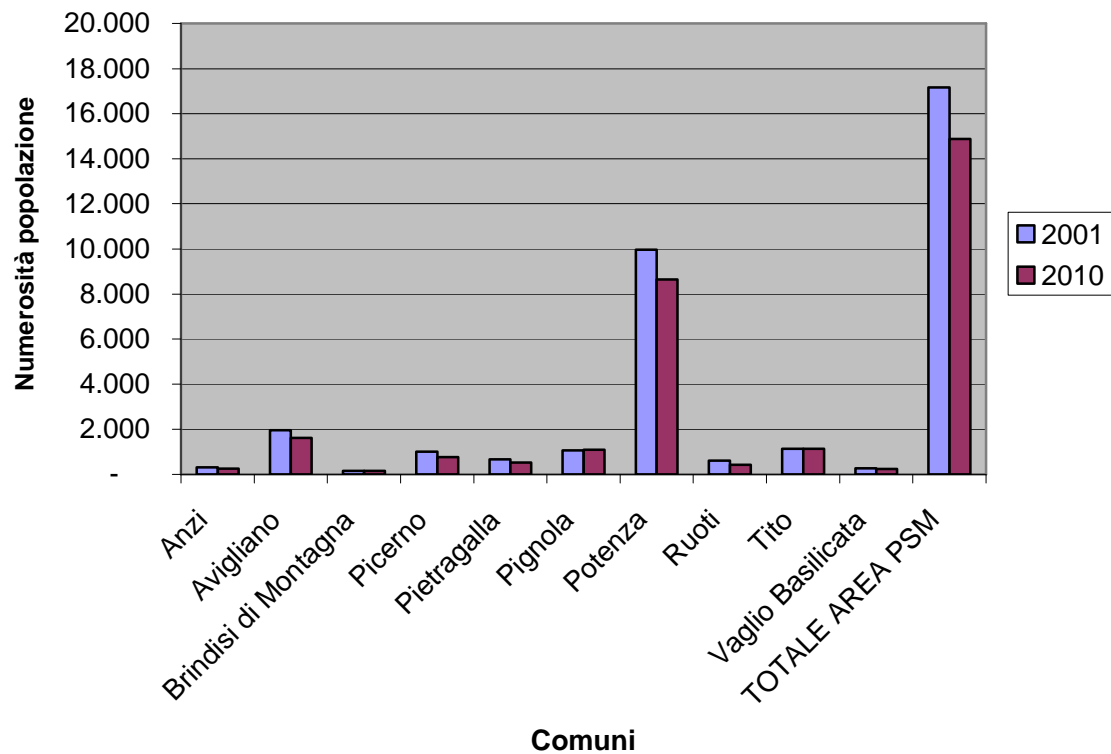
Fonte: Ns. elaborazioni su dati Istat, Banca dati Demo

Tab. n. 5: Popolazione residente per comune e classe di età dell'area PSM negli anni 2001 e 2010 e relative variazioni

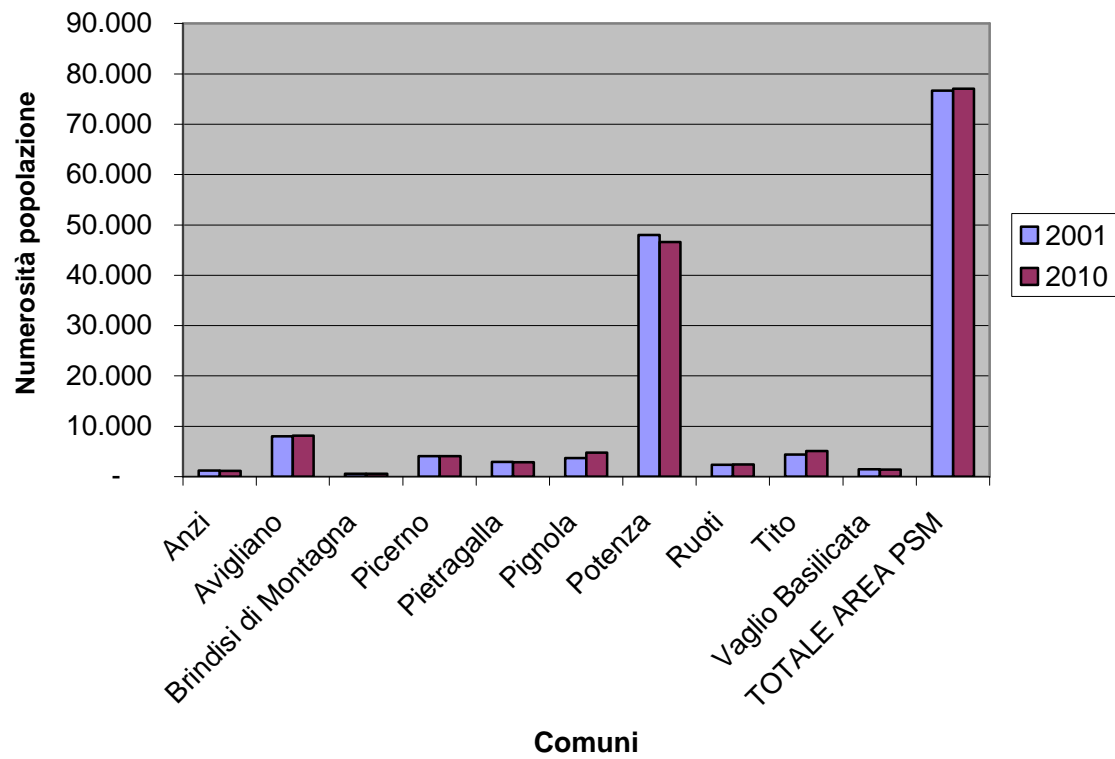
COMUNI	Classi di età											
	0-14				15-64				65 e più			
	2001	2010	Var. ass.	Var. %	2001	2010	Var. ass.	Var. %	2001	2010	Var. ass.	Var. %
Anzi	318	261	-57	-17,92%	1.209	1.135	-74	-6,12%	419	415	-4	-0,95%
Avigliano	1.962	1.615	-347	-17,69%	8.039	8.122	+83	+1,03%	2.031	2.211	+180	+8,86%
Brindisi di Montagna	151	153	+2	+1,32%	555	587	+32	+5,77%	200	191	-9	-4,50%
Picerno	1.011	771	-240	-23,74%	4.061	4.092	+31	+0,76%	1.116	1.227	+111	+9,95%
Pietragalla	667	525	-142	-21,29%	2.911	2.878	-33	-1,13%	951	929	-22	-2,31%
Pignola	1.066	1.091	+25	+2,35%	3.725	4.770	+1.045	+28,05%	694	810	+116	+16,71%
Potenza	9.970	8.652	-1.318	-13,22%	48.003	46.611	-1.392	-2,90%	10.997	13.034	+2.037	+18,52%
Ruoti	612	431	-181	-29,58%	2.371	2.403	+32	+1,35%	692	717	+25	+3,61%
Tito	1.136	1.139	+3	+0,26%	4.380	5.073	+693	+15,82%	886	985	+99	+11,17%
Vaglio Basilicata	275	245	-30	-10,91%	1.446	1.415	-31	-2,14%	488	468	-20	-4,10%
<b>TOTALE AREA PSM</b>	<b>17.168</b>	<b>14.883</b>	<b>-2.285</b>	<b>-13,31%</b>	<b>76.700</b>	<b>77.086</b>	<b>+386</b>	<b>+0,50%</b>	<b>18.474</b>	<b>20.987</b>	<b>+2.513</b>	<b>+13,60%</b>
<b>PROVINCIA DI POTENZA</b>	60.742	50.231	-10.511	-17,30%	256.471	254.719	-1.752	-0,68%	75.959	78.841	+2.882	+3,79%
<b>REGIONE BASILICATA</b>	93.516	78.660	-14.856	-15,89%	392.737	390.409	-2.328	-0,59%	111.215	118.448	+7.233	+6,50%
<b>ITALIA MERIDIONALE</b>	2.375.228	2.137.894	237.334	-9,99%	9.300.275	9.498.550	+198.275	2,13%	2.235.323	2.549.929	+314.606	+14,07%

Fonte: Ns. elaborazioni su dati Istat, Banca dati Demo

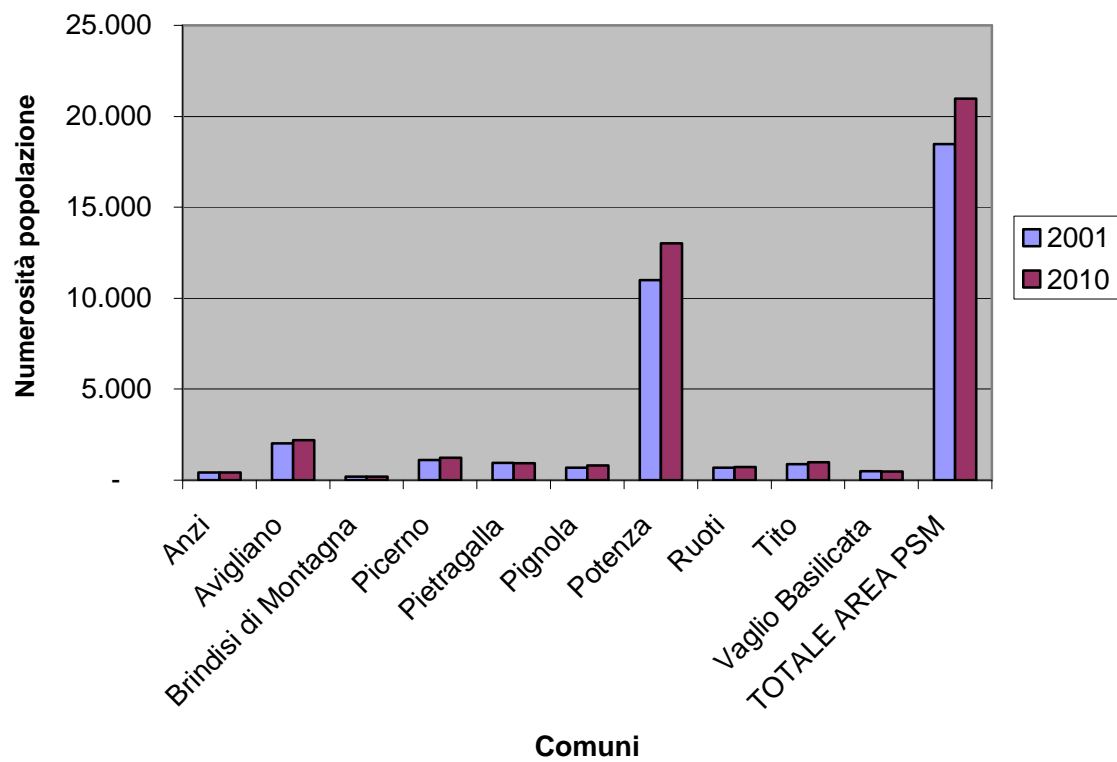
Popolazione residente di età 0-14 anni per comune del PSM. Anni 2001 e 2010



**Popolazione residente di età 15-64 anni per comune del PSM. Anni 2001 e 2010**



**Popolazione residente di età 65 anni e più per comune del PSM.  
Anni 2001 e 2010**



Tab. n. 6: Indicatori strutturali della popolazione residente nei comuni del PSM nel 2001 e nel 2010

COMUNI	Anni	INDICATORI STRUTTURALI DELLA POPOLAZIONE					
		Indice di dipendenza giovanile	Indice di dipendenza strutturale	Indice di vecchiaia	Indice di dipendenza strutturale degli anziani	Indice di ricambio della popolazione	Età media (in anni)
Anzi	2001	26,30	60,96	131,76	34,66	96,43	40,99
	2010	23,00	59,56	159,00	36,56	89,80	43,18
Avigliano	2001	24,41	49,67	103,52	25,26	94,24	39,20
	2010	19,88	47,11	136,90	27,22	96,60	42,13
Brindisi di Montagna	2001	27,21	63,24	132,45	36,04	142,42	41,14
	2010	26,06	58,60	124,84	32,54	84,78	42,00
Picerno	2001	24,90	52,38	110,39	27,48	76,78	39,59
	2010	18,84	48,83	159,14	29,99	112,92	43,14
Pietragalla	2001	22,91	55,58	142,58	32,67	94,53	41,76
	2010	18,24	50,52	176,95	32,28	119,13	44,17
Pignola	2001	28,62	47,25	65,10	18,63	54,18	35,98
	2010	22,87	39,85	74,24	16,98	87,33	38,59
Potenza	2001	20,77	43,68	110,30	22,91	88,80	39,70
	2010	18,56	46,53	150,65	27,96	125,61	43,02
Ruoti	2001	25,81	55,00	113,07	29,19	63,96	39,41
	2010	17,94	47,77	166,36	29,84	95,15	42,86
Tito	2001	25,94	46,16	77,99	20,23	61,73	37,08
	2010	22,45	41,87	86,48	19,42	103,36	39,37
Vaglio Basilicata	2001	19,02	52,77	177,45	33,75	107,81	42,64
	2010	17,31	50,39	191,02	33,07	134,02	44,56
<b>TOTALE AREA PSM</b>	2001	<b>22,38</b>	<b>46,47</b>	<b>107,61</b>	<b>24,09</b>	<b>85,16</b>	<b>39,47</b>
	2010	<b>19,31</b>	<b>46,53</b>	<b>141,01</b>	<b>27,23</b>	<b>115,77</b>	<b>42,50</b>
<b>PROVINCIA DI POTENZA</b>	2001	23,68	53,30	125,05	29,62	86,61	<b>40,50</b>
	2010	19,72	50,67	156,96	30,95	110,09	<b>43,22</b>
<b>REGIONE BASILICATA</b>	2001	23,81	52,13	118,93	28,32	85,70	<b>40,13</b>
	2010	20,15	50,49	150,58	30,34	111,39	<b>42,91</b>
<b>ITALIA MERIDIONALE</b>	2001	25,54	49,57	94,11	24,04	77,67	<b>38,61</b>
	2010	22,51	49,35	119,27	26,85	102,53	<b>41,16</b>

Fonte: Ns. elaborazioni su dati Istat, Banca dati Demo e I.Stat

**Imprese attive al 31 dicembre 2008, per comune del PSM e settore di attività economica**

COMUNI	Agri- coltura e pesca	Industria			Servizi						Non classi- ficate	Totale
		Manifat- turiera	Costru- zioni	Altre Indu- strie	Com- mercio	Alber- ghi	Tra- sporti	Credi- to	Altri ser-vizi alle imprese	Altri servizi		
Anzi	86	13	22	-	33	7	8	2	3	-	-	174
Avigliano	270	107	166	3	246	40	30	13	46	48	1	970
Brindisi di Montagna	73	7	13	-	13	5	3	-	2	-	-	116
Picerno	281	54	71	-	117	20	14	5	29	-	2	593
Pietragalla	136	40	58	-	92	16	8	3	10	16	-	379
Pignola	78	27	52	-	100	32	15	9	26	30	-	369
Potenza	692	528	683	8	1.942	240	197	208	677	479	5	5.659
Ruoti	175	20	113	-	51	14	10	3	10	-	-	396
Tito	154	126	112	-	178	23	31	5	49	31	1	710
Vaglio Basilicata	100	13	12	-	34	9	14	2	3	-	-	187
<b>Totale PSM</b>	<b>2.045</b>	<b>935</b>	<b>1.302</b>	<b>11</b>	<b>2.806</b>	<b>406</b>	<b>330</b>	<b>250</b>	<b>855</b>	<b>604</b>	<b>9</b>	<b>9.553</b>
<b>Prov. Potenza</b>	<b>12.324</b>	<b>3.253</b>	<b>4.552</b>	<b>62</b>	<b>8.837</b>	<b>1.597</b>	<b>1.040</b>	<b>532</b>	<b>1.742</b>	<b>1.740</b>	<b>28</b>	<b>35.707</b>
<b>Basilicata</b>	<b>20.507</b>	<b>4.922</b>	<b>6.693</b>	<b>87</b>	<b>13.525</b>	<b>2.359</b>	<b>1.530</b>	<b>751</b>	<b>2.645</b>	<b>2.564</b>	<b>91</b>	<b>55.674</b>

Fonte: Elaborazioni su dati Infocamere

**Imprese attive al 31 dicembre 2008, per comune del PSM, settore di attività economica, percentuale per ogni settore**

<b>COMUNI</b>	<b>Agricoltura e pesca</b>	<b>%</b>	<b>Industria</b>	<b>%</b>	<b>Servizi</b>	<b>%</b>	<b>Non classificate</b>	<b>%</b>	<b>Totale</b>
Anzi	86	49%	35	20%	53	30%	0	0,00%	174
Avigliano	270	28%	276	28%	423	44%	1	0,10%	970
Brindisi M.	73	63%	20	17%	23	20%	0	0,00%	116
Picerno	281	47%	125	21%	185	31%	2	0,34%	593
Pietragalla	136	36%	98	26%	145	38%	0	0,00%	379
Pignola	78	21%	79	21%	212	57%	0	0,00%	369
Potenza	692	12%	1.219	22%	3.743	66%	5	0,09%	5.659
Ruoti	175	44%	133	34%	88	22%	0	0,00%	396
Tito	154	22%	238	34%	317	45%	1	0,14%	710
Vaglio B.	100	53%	25	13%	62	33%	0	0,00%	187
<b>TOTALE PSM</b>	<b>2.045</b>	<b>21%</b>	<b>2.248</b>	<b>24%</b>	<b>5.251</b>	<b>55%</b>	<b>9</b>	<b>0,09%</b>	<b>9.553</b>
<b>Prov. Potenza</b>	<b>12.324</b>	<b>35%</b>	<b>7.867</b>	<b>22%</b>	<b>15.488</b>	<b>43%</b>	<b>28</b>	<b>0,08%</b>	<b>35.707</b>
<b>Basilicata</b>	<b>20.507</b>	<b>37%</b>	<b>11.702</b>	<b>21%</b>	<b>23.374</b>	<b>42%</b>	<b>91</b>	<b>0,16%</b>	<b>55.674</b>

Fonte: Elaborazioni su dati Infocamere



**Imprese attive al 31 dicembre 2009, per comune del PSM e settore di attività economica**

COMUNI	Agri- coltura e pesca	Industria			Com- mercio	Allog- gio, ristor.	Servizi			Altri servizi	Non classi- ficate	Totale
		Manifat- turiera	Costru- zioni	Altre Indu- strie			Tra- sporti	Servi-zi alle imprese	Attività profes- sionali			
Anzi	79	10	22	2	31	8	7	2	0	6	0	167
Avigliano	258	91	167	4	246	55	30	24	18	80	1	974
Brindisi M.	75	6	10	0	10	7	2	0	0	3	0	113
Picerno	273	48	75	1	119	23	12	13	9	35	3	611
Pietragalla	137	34	54	3	89	21	8	4	4	26	1	381
Pignola	76	26	55	0	101	35	9	12	8	44	0	366
Potenza	664	415	703	26	1.893	292	162	239	253	992	6	5.645
Ruoti	172	19	114	1	48	12	10	8	1	14	0	399
Tito	157	111	118	4	176	28	32	14	18	56	1	715
Vaglio B.	98	14	12	0	35	9	14	2	0	12	0	196
<b>Totale PSM</b>	<b>1.989</b>	<b>774</b>	<b>1.330</b>	<b>41</b>	<b>2.748</b>	<b>490</b>	<b>286</b>	<b>318</b>	<b>311</b>	<b>1.268</b>	<b>12</b>	<b>9.567</b>
<b>Prov. Potenza</b>	<b>12.056</b>	<b>2.828</b>	<b>4.553</b>	<b>131</b>	<b>8.614</b>	<b>1.876</b>	<b>964</b>	<b>681</b>	<b>618</b>	<b>3.071</b>	<b>33</b>	<b>35.425</b>
<b>Basilicata</b>	<b>20.123</b>	<b>4.278</b>	<b>6.719</b>	<b>181</b>	<b>13.152</b>	<b>2.800</b>	<b>1.427</b>	<b>1.021</b>	<b>967</b>	<b>4.530</b>	<b>89</b>	<b>55.287</b>

Fonte: Elaborazioni dati Infocamere, Movimprese

**Imprese attive al 31 dicembre 2009, per comune del PSM, settore di attività economica, percentuale per ogni settore**

<b>COMUNI</b>	<b>Agricoltura e pesca</b>	<b>%</b>	<b>Industria</b>	<b>%</b>	<b>Servizi</b>	<b>%</b>	<b>Non classificate</b>	<b>%</b>	<b>Totale</b>
Anzi	79	47%	34	20%	54	32%	0	0,00%	167
Avigliano	258	26%	262	27%	453	47%	1	0,10%	974
Brindisi M.	75	66%	16	14%	22	19%	0	0,00%	113
Picerno	273	45%	124	20%	211	35%	3	0,49%	611
Pietragalla	137	36%	91	24%	152	40%	1	0,26%	381
Pignola	76	21%	81	22%	209	57%	0	0,00%	366
Potenza	664	12%	1.144	20%	3.831	68%	6	0,11%	5.645
Ruoti	172	43%	134	34%	93	23%	0	0,00%	399
Tito	157	22%	233	33%	324	45%	1	0,14%	715
Vaglio B.	98	50%	26	13%	72	37%	0	0,00%	196
<b>TOTALE PSM</b>	<b>1.989</b>	<b>21%</b>	<b>2.145</b>	<b>22%</b>	<b>5.421</b>	<b>57%</b>	<b>12</b>	<b>0,13%</b>	<b>9.567</b>
<b>Prov. Potenza</b>	<b>12.056</b>	<b>34%</b>	<b>7.512</b>	<b>21%</b>	<b>15.824</b>	<b>45%</b>	<b>33</b>	<b>0,09%</b>	<b>35.425</b>
<b>Basilicata</b>	<b>20.123</b>	<b>36%</b>	<b>11.178</b>	<b>20%</b>	<b>23.897</b>	<b>43%</b>	<b>89</b>	<b>0,16%</b>	<b>55.287</b>

Fonte: Elaborazioni dati Infocamere, Movimprese

**Imprese attive al 31 dicembre 2008, per comune del PSM e forma giuridica**

COMUNI	Società di capitale	Società di persone	Ditte individuali	Altre forme	Totale imprese
Anzi	2	4	169	3	178
Avigliano	55	106	782	27	970
Brindisi di Montagna	-	9	108	-	117
Picerno	32	55	504	23	614
Pietragalla	22	34	318	6	380
Pignola	29	33	294	13	369
Potenza	883	750	3.721	305	5.659
Ruoti	24	33	342	4	403
Tito	159	82	434	36	711
Vaglio Basilicata	20	13	161	4	198
<b>Totale PSM</b>	<b>1.226</b>	<b>1.119</b>	<b>6.833</b>	<b>421</b>	<b>9.599</b>
<b>Prov. Potenza</b>	<b>2.806</b>	<b>3.223</b>	<b>28.551</b>	<b>1.127</b>	<b>35.707</b>
<b>Basilicata</b>	<b>4.385</b>	<b>4.866</b>	<b>44.663</b>	<b>1.760</b>	<b>55.674</b>

**Imprese attive al 31 dicembre 2009, per comune del PSM e forma giuridica**

COMUNI	Società di capitale	Società di persone	Ditte individuali	Altre forme	Totale imprese
Anzi	3	4	157	3	167
Avigliano	60	108	774	32	974
Brindisi M.	-	10	103	-	113
Picerno	35	55	498	23	611
Pietragalla	22	34	318	7	381
Pignola	30	37	287	12	366
Potenza	944	751	3.651	299	5.645
Ruoti	25	32	336	6	399
Tito	165	84	430	36	715
Vaglio B.	19	17	156	4	196
<b>Totale PSM</b>	<b>1.303</b>	<b>1.132</b>	<b>6.710</b>	<b>422</b>	<b>9.567</b>
<b>Prov. Potenza</b>	<b>3.016</b>	<b>3.262</b>	<b>28.011</b>	<b>1.136</b>	<b>35.425</b>
<b>Basilicata</b>	<b>4.651</b>	<b>4.907</b>	<b>43.939</b>	<b>1.790</b>	<b>55.287</b>

Fonte: Elaborazioni dati Infocamere, Movimprese

**Unità locali al 31 dicembre 2010 per comune del PSM e settore di attività economica**

COMUNI	Agri- coltura e pesca	Industria				Servizi					Totale
		Manifat- turiera	Costru- zioni	Altre Indu- strie	Com- mercio	Alloggio, ristoraz.	Tra- sporti	Servizi alle imprese	Sanità e assisten. sociale	Altri servizi	
Anzi	76	11	24	2	33	11	8	3	-	10	178
Avigliano	234	96	163	16	282	71	32	27	8	100	1.029
Brindisi M.	63	6	10	-	14	10	6	-	1	5	115
Picerno	251	53	70	2	143	31	12	11	3	59	635
Pietragalla	128	42	51	4	104	26	11	6	4	38	414
Pignola	66	34	60	-	110	41	15	11	2	59	398
Potenza	612	498	722	92	2.292	393	195	291	78	1.462	6.635
Ruoti	154	21	110	1	56	14	12	9	-	13	390
Tito	137	166	137	20	238	49	45	14	7	102	915
Vaglio B.	90	17	22	5	44	11	17	3	-	17	226
<b>Totale PSM</b>	<b>1.811</b>	<b>944</b>	<b>1.369</b>	<b>142</b>	<b>3.316</b>	<b>657</b>	<b>353</b>	<b>375</b>	<b>103</b>	<b>1.865</b>	<b>10.935</b>
<b>Prov. Potenza</b>	<b>11.243</b>	<b>3.420</b>	<b>4.648</b>	<b>424</b>	<b>10.312</b>	<b>2.366</b>	<b>1.180</b>	<b>825</b>	<b>288</b>	<b>4.428</b>	<b>39.134</b>
<b>Basilicata</b>	<b>18.919</b>	<b>5.241</b>	<b>6.953</b>	<b>661</b>	<b>16.120</b>	<b>3.656</b>	<b>1.755</b>	<b>1.283</b>	<b>401</b>	<b>6.690</b>	<b>61.679</b>

Fonte: Elaborazioni su dati SMAIL

**Unità locali al 31 dicembre 2010, per comune del PSM, settore di attività economica e percentuale per ogni settore**

<b>COMUNI</b>	<b>Agricoltura e pesca</b>	<b>%</b>	<b>Industria</b>	<b>%</b>	<b>Servizi</b>	<b>%</b>	<b>Totale</b>
Anzi	76	43%	37	21%	65	37%	178
Avigliano	234	23%	275	27%	520	51%	1.029
Brindisi M.	63	55%	16	14%	36	31%	115
Picerno	251	40%	125	20%	259	41%	635
Pietragalla	128	31%	97	23%	189	46%	414
Pignola	66	17%	94	24%	238	60%	398
Potenza	612	9%	1.312	20%	4.711	71%	6.635
Ruoti	154	39%	132	34%	104	27%	390
Tito	137	15%	323	35%	455	50%	915
Vaglio B.	90	40%	44	19%	92	41%	226
<b>TOTALE PSM</b>	<b>1.811</b>	<b>17%</b>	<b>2.455</b>	<b>22%</b>	<b>6.669</b>	<b>61%</b>	<b>10.935</b>
<b>Prov. Potenza</b>	<b>11.243</b>	<b>29%</b>	<b>8.492</b>	<b>22%</b>	<b>19.399</b>	<b>50%</b>	<b>39.134</b>
<b>Basilicata</b>	<b>18.919</b>	<b>31%</b>	<b>12.855</b>	<b>21%</b>	<b>29.905</b>	<b>48%</b>	<b>61.679</b>

Fonte: Elaborazioni su dati SMAIL

Addetti alle unità locali al 31 dicembre 2010, per comune del PSM e settore di attività economica

COMUNI	Agricoltura e pesca	Industria			Servizi						Totale
		Manifatturiera	Costruzioni	Altre Industrie	Commercio	Alloggio, ristoraz.	Tra-sporti	Servizi alle imprese	Sanità e assisten. sociale	Altri servizi	
Anzi	83	14	33	8	40	14	9	10	-	10	221
Avigliano	237	324	425	45	380	169	129	60	62	142	1.973
Brindisi M.	70	12	17	-	15	17	8	-	1	5	145
Picerno	315	171	168	2	215	102	42	13	15	83	1.126
Pietragalla	133	301	139	4	152	47	47	7	13	59	902
Pignola	125	78	98	-	137	141	33	19	2	79	712
Potenza	663	2.127	2.278	588	4.245	1.293	1.519	2.320	1.040	3.410	19.483
Ruoti	163	60	205	2	90	21	20	60	-	20	641
Tito	178	1858	475	95	610	103	196	36	29	684	4.264
Vaglio B.	113	61	65	7	73	27	54	4	-	21	425
<b>TOTALE PSM</b>	<b>2.080</b>	<b>5.006</b>	<b>3.903</b>	<b>751</b>	<b>5.957</b>	<b>1.934</b>	<b>2.057</b>	<b>2.529</b>	<b>1.162</b>	<b>4.513</b>	<b>29.892</b>
<b>Prov. Potenza</b>	<b>14.463</b>	<b>21.586</b>	<b>11.637</b>	<b>2.216</b>	<b>16.242</b>	<b>5.204</b>	<b>4.671</b>	<b>3.860</b>	<b>2.696</b>	<b>8.826</b>	<b>91.401</b>
<b>Basilicata</b>	<b>27.741</b>	<b>30.352</b>	<b>17.630</b>	<b>3.234</b>	<b>25.774</b>	<b>8.328</b>	<b>6.954</b>	<b>5.636</b>	<b>3.564</b>	<b>13.542</b>	<b>142.755</b>

Fonte: SMAIL

**Addetti alle unità locali al 31 dicembre 2010, per comune del PSM, settore di attività economica e percentuale per ogni settore**

<b>COMUNI</b>	<b>Agricoltura e pesca</b>	<b>%</b>	<b>Industria</b>	<b>%</b>	<b>Servizi</b>	<b>%</b>	<b>Totale</b>
Anzi	83	38%	55	25%	83	38%	221
Avigliano	237	12%	794	40%	942	48%	1.973
Brindisi M.	70	48%	29	20%	46	32%	145
Picerno	315	28%	341	30%	470	42%	1.126
Pietragalla	133	15%	444	49%	325	36%	902
Pignola	125	18%	176	25%	411	58%	712
Potenza	663	3%	4.993	26%	13.827	71%	19.483
Ruoti	163	25%	267	42%	211	33%	641
Tito	178	4%	2428	57%	1658	39%	4.264
Vaglio B.	113	27%	133	31%	179	42%	425
<b>TOTALE PSM</b>	<b>2.080</b>	<b>7%</b>	<b>9.660</b>	<b>32%</b>	<b>18.152</b>	<b>61%</b>	<b>29.892</b>
<b>Prov. Potenza</b>	<b>14.463</b>	<b>16%</b>	<b>35.439</b>	<b>39%</b>	<b>41.499</b>	<b>45%</b>	<b>91.401</b>
<b>Basilicata</b>	<b>27.741</b>	<b>19%</b>	<b>51.216</b>	<b>36%</b>	<b>63.798</b>	<b>45%</b>	<b>142.755</b>

Fonte: Elaborazioni su dati SMAIL

**Occupati presenti per attività economica e comune del PSM, tasso di occupazione per comune del PSM. Anno 2007**

COMUNE	Occupati presenti per attività economica				Totale	Tasso di occupazione
	Agricoltura	Industria in senso stretto	Costruzioni	Servizi		
Anzi	48	48	16	273	385	20,8
Avigliano	132	314	426	2.092	2.965	24,6
Brindisi Montagna	28	21	17	109	175	19,0
Picerno	169	201	162	844	1.376	22,4
Pietragalla	64	216	155	692	1.127	25,5
Pignola	42	87	71	734	934	15,2
Potenza	437	2.820	3.240	30.167	36.663	53,83
Ruoti	119	134	193	386	832	23,05
Vaglio Basilicata	57	47	19	345	467	21,27
<b>Totale PSM</b>	<b>1.097</b>	<b>3.887</b>	<b>4.300</b>	<b>35.641</b>	<b>44.925</b>	<b>39,48</b>
<b>Prov. Potenza</b>	<b>9.150</b>	<b>25.700</b>	<b>12.780</b>	<b>86.510</b>	<b>134.140</b>	<b>34,62</b>
<b>Basilicata</b>	<b>19.800</b>	<b>38.540</b>	<b>21.410</b>	<b>128.960</b>	<b>208.710</b>	<b>35,30</b>

*Fonte:* Elaborazioni dati Osservatorio Regionale Banche-Imprese di Economia e Finanze



**Occupati presenti per attività economica e comune del PSM, tasso di occupazione per comune del PSM. Anno 2009**

COMUNE	Occupati presenti per attività economica				Totale	Tasso di occupazione
	Agricoltura	Industria in senso stretto	Costruzioni	Servizi		
Anzi	45	41	23	293	402	22,0
Avigliano	128	258	467	2.191	3.044	25,4
Brindisi Montagna	26	18	26	136	205	22,4
Picerno	165	164	171	943	1.443	23,6
Pietragalla	59	161	188	763	1.172	26,8
Pignola	40	75	97	853	1.065	16,3
Potenza	423	2.082	3.349	27.891	33.746	49,2
Ruoti	116	99	213	459	887	24,9
Tito	76	1.706	476	1.595	3.853	54,3
Vaglio Basilicata	54	37	31	378	499	23,1
<b>Totale PSM</b>	<b>1.131</b>	<b>4.641</b>	<b>5.040</b>	<b>35.503</b>	<b>46.316</b>	<b>40,5</b>
<b>Prov. Potenza</b>	<b>8.935</b>	<b>20.994</b>	<b>14.469</b>	<b>90.226</b>	<b>134.625</b>	<b>34,8</b>
<b>Basilicata</b>	<b>17.776</b>	<b>32.261</b>	<b>22.282</b>	<b>133.644</b>	<b>205.964</b>	<b>34,9</b>

*Fonte:* Elaborazioni dati Osservatorio Regionale Banche-Imprese di Economia e Finanze

**Valore aggiunto e valore aggiunto pro-capite per comune del PSM. Anno 2011**

COMUNE	Attività economiche ( <i>milioni di euro</i> )				Totale	Valore aggiunto pro-capite (euro)
	Agricoltura	Industria in senso stretto	Costruzioni	Servizi		
Anzi	1,38	1,26	0,51	12,16	15,31	8.536,65
Avigliano	3,64	10,18	12,50	97,54	123,86	10.357,23
Brindisi M.	0,80	0,99	0,60	5,04	7,42	7.973,35
Picerno	4,68	6,05	4,64	37,75	53,11	8.716,04
Pietragalla	1,87	5,99	4,64	30,99	43,49	10.068,68
Pignola	1,18	2,50	2,41	33,73	39,82	5.906,81
Potenza	11,49	104,39	83,48	1.230,32	1.429,69	20.952,02
Ruoti	3,22	4,21	5,63	15,70	28,77	8.122,22
Tito	2,12	73,30	13,31	81,23	169,97	23.439,07
Vaglio B.	1,56	1,62	0,62	17,35	21,15	9.904,62
<b>Totale PSM</b>	<b>31,94</b>	<b>210,49</b>	<b>128,34</b>	<b>1.561,81</b>	<b>1.932,59</b>	<b>17.102,21</b>

*Fonte:* Elaborazioni dati Osservatorio Regionale Banche

**Valore aggiunto e valore aggiunto pro-capite dell'intera area del PSM per settore di attività economica in milioni di euro.**

**Serie storica Anni 1995-2010. Previsioni anni 2011-2015**

<b>Anno</b>	<b>Agricoltura, silvicoltura e pesca</b>	<b>Industria in senso stretto</b>	<b>Costruzioni</b>	<b>Servizi</b>	<b>Valore aggiunto totale</b>	<b>Valore aggiunto pro capite (euro)</b>
1995	27,20	221,67	132,84	1.107,63	1.489,36	13.314,49
1996	27,49	230,53	134,29	1.122,58	1.514,91	13.534,63
1997	28,30	243,49	138,38	1.155,86	1.566,03	13.982,22
1998	31,85	239,75	141,98	1.185,12	1.598,71	14.264,70
1999	32,92	258,27	148,26	1.246,47	1.685,93	15.033,13
2000	33,76	263,09	130,05	1.277,43	1.704,29	15.186,94
2001	32,00	262,85	136,47	1.294,97	1.726,31	15.372,36
2002	31,28	266,90	131,07	1.333,22	1.762,47	15.689,69
2003	31,11	245,25	140,58	1.334,22	1.751,17	15.564,92
2004	34,40	235,33	152,78	1.361,04	1.783,57	15.823,36
2005	33,91	220,43	136,57	1.387,85	1.778,76	15.790,08
2006	33,41	232,56	154,57	1.448,58	1.869,11	16.621,33
2007	33,84	232,02	141,05	1.524,32	1.931,21	17.187,78
2008	33,21	219,06	132,12	1.531,09	1.915,50	16.989,97
2009	30,69	208,13	129,71	1.478,00	1.846,52	16.322,18
2010	30,90	207,10	131,75	1.525,42	1.895,15	16.763,82
2011	31,94	210,49	128,34	1.561,81	1.932,59	17.102,21
2012	32,59	211,50	127,10	1.589,72	1.960,92	17.340,47
2013	32,94	212,14	125,70	1.618,78	1.989,57	17.583,01
2014	33,34	212,25	124,32	1.647,23	2.017,16	17.815,82
2015	34,03	212,38	122,71	1.675,48	2.044,57	18.046,83

*Fonte:* Elaborazioni dati Osservatorio Regionale Banche

**Valore aggiunto e valore aggiunto pro-capite nel comune di Potenza per settore di attività economica in milioni di euro.**

**Serie storica Anni 1995-2010. Previsioni anni 2011-2015**

<b>Anno</b>	<b>Agricoltura, silvicoltura e pesca</b>	<b>Industria in senso stretto</b>	<b>Costruzioni</b>	<b>Servizi</b>	<b>Valore aggiunto totale</b>	<b>Valore aggiunto pro capite (euro)</b>
1995	9,70	109,88	87,18	837,16	1.043,92	15.043,65
1996	9,78	113,92	88,07	848,67	1.060,45	15.298,12
1997	10,05	119,96	90,70	874,13	1.094,84	15.811,06
1998	11,14	118,30	93,02	894,66	1.117,13	16.150,16
1999	11,36	127,69	97,50	945,20	1.181,76	17.102,74
2000	11,79	130,29	85,02	969,98	1.197,07	17.342,82
2001	11,41	129,99	89,04	990,49	1.220,93	17.700,14
2002	11,32	133,37	84,76	1.021,36	1.250,81	18.158,47
2003	11,22	122,52	92,10	1.024,95	1.250,80	18.164,92
2004	12,48	116,41	101,12	1.049,71	1.279,72	18.579,11
2005	12,38	109,08	91,20	1.074,45	1.287,11	18.733,04
2006	12,01	115,11	102,10	1.132,77	1.361,99	19.907,91
2007	12,21	114,87	92,08	1.201,35	1.420,51	20.849,23
2008	12,02	108,29	85,95	1.205,28	1.411,55	20.665,85
2009	11,05	103,26	84,43	1.160,69	1.359,43	19.823,99
2010	11,05	102,76	85,79	1.201,51	1.401,11	20.476,13
2011	11,49	104,39	83,48	1.230,32	1.429,69	20.952,02
2012	11,67	105,41	82,92	1.253,10	1.453,11	21.325,72
2013	11,84	106,00	82,28	1.276,77	1.476,89	21.698,20
2014	12,00	106,35	81,48	1.299,96	1.499,80	22.058,69
2015	12,21	106,69	80,51	1.322,94	1.522,34	22.414,52

Fonte: Elaborazioni dati Osservatorio Regionale Banche

**Reddito imponibile medio dichiarato dalle persone fisiche ai fini delle addizionali Irpef, per comune del PSM. Anni 2005-2010**

COMUNE	Anni											
	2005		2006		2007		2008		2009		2010	
	Reddito medio dei dichiaranti	Reddito medio popolazione	Reddito medio dei dichiaranti	Reddito medio popolazione	Reddito medio dei dichiaranti	Reddito medio popolazione	Reddito medio dei dichiaranti	Reddito medio popolazione	Reddito medio dei dichiaranti	Reddito medio popolazione	Reddito medio dei dichiaranti	Reddito medio popolazione
Anzi	12.979	4.058	13.675	4.588	15.867	5.042	15.523	5.194	15.672	5.367	15.534	5.464
Avigliano	15.801	6.683	16.578	7.283	18.696	8.188	18.673	8.286	18.727	8.304	18.795	8.227
Brindisi Montagna	13.545	5.248	14.174	5.903	16.390	6.362	16.337	6.770	15.886	6.721	16.236	6.296
Picerno	15.167	5.318	15.570	5.758	17.833	6.568	17.556	6.792	18.135	7.107	17.980	6.985
Pietragalla	15.703	6.897	15.570	5.758	18.955	8.483	18.583	8.445	18.792	8.660	18.816	8.609
Pignola	17.258	6.436	18.126	7.404	20.812	8.171	20.811	8.446	21.085	8.649	21.781	8.669
Potenza	21.085	10.208	22.097	10.929	24.189	12.067	24.226	12.095	24.700	12.326	24.928	12.457
Ruoti	12.470	4.056	13.272	4.660	15.287	5.535	15.494	5.888	15.349	6.028	15.427	6.087
Tito	16.058	5.971	16.404	6.462	18.617	7.380	18.312	7.621	18.979	7.749	18.566	7.685
Vaglio Basilicata	16.291	7.092	16.996	7.675	18.598	8.393	19.881	9.065	19.165	8.441	19.518	8.805
<b>Totale PSM</b>	<b>19.221</b>	<b>8.576</b>	<b>20.072</b>	<b>9.247</b>	<b>22.221</b>	<b>10.260</b>	<b>22.192</b>	<b>10.365</b>	<b>22.562</b>	<b>10.546</b>	<b>22.735</b>	<b>10.607</b>
<b>Prov. Potenza</b>	<b>16.450</b>	<b>6.474</b>	<b>17.202</b>	<b>7.036</b>	<b>19.370</b>	<b>7.811</b>	<b>19.265</b>	<b>8.039</b>	<b>19.429</b>	<b>8.218</b>	<b>19.641</b>	<b>8.253</b>
<b>Basilicata</b>	<b>16.406</b>	<b>6.455</b>	<b>17.140</b>	<b>6.989</b>	<b>19.222</b>	<b>7.749</b>	<b>19.157</b>	<b>8.017</b>	<b>19.352</b>	<b>8.186</b>	<b>19.589</b>	<b>8.227</b>
<b>Italia meridionale</b>	<b>17.287</b>	<b>6.388</b>	<b>17.845</b>	<b>6.820</b>	<b>20.040</b>	<b>7.566</b>	<b>20.062</b>	<b>7.764</b>	<b>20.247</b>	<b>7.891</b>	<b>20.523</b>	<b>7.954</b>
<b>Italia</b>	<b>20.249</b>	<b>10.189</b>	<b>20.979</b>	<b>10.782</b>	<b>22.704</b>	<b>11.565</b>	<b>22.792</b>	<b>11.729</b>	<b>22.891</b>	<b>11.706</b>	<b>23.241</b>	<b>11.787</b>

Fonte: Elaborazione dati del Ministero dell'Economia e Finanze.

**Reddito medio imponibile ai fini dell'addizionale IRPEF nominale e a valori costanti del 2005 <sup>(1)</sup>, complessivo dei comuni del PSM. Anni 2005-2010**

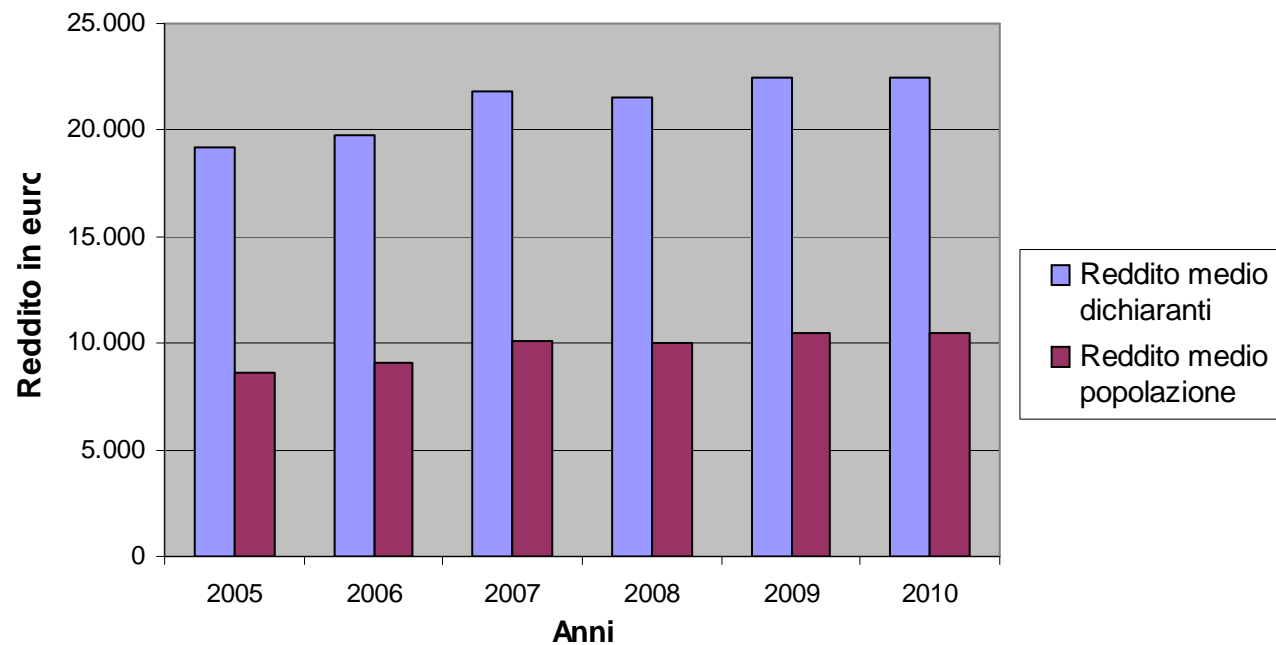
<b>Anni</b>	<b>Reddito imponibile medio dei dichiaranti</b>	<b>Variazione % reddito medio dichiaranti (*)</b>	<b>Reddito imponibile medio della popolazione</b>	<b>Variazione % reddito medio popolazione (*)</b>	<b>Indice dei prezzi al consumo relativo a Potenza</b>	<b>Reddito medio dichiaranti a valore costante del 2005</b>	<b>Variazione % reale reddito medio dichiaranti (*)</b>	<b>Reddito medio popolazione a valore costante del 2005</b>	<b>Variazione % reale reddito medio popolazione (*)</b>
<b>2005</b>	19.221		8.576			19.221		8.576	
<b>2006</b>	20.072	+4,4%	9.247	+7,8%	1,8%	19.717	+2,6%	9.083	+5,9%
<b>2007</b>	22.221	+10,7%	10.260	+11,0%	1,8%	21.828	+10,7%	10.079	+11,0%
<b>2008</b>	22.192	-0,1%	10.365	+1,0%	3,2%	21.504	-1,5%	10.044	-0,3%
<b>2009</b>	22.562	+1,7%	10.546	+1,7%	0,6%	22.427	+4,3%	10.483	+4,4%
<b>2010</b>	22.735	+0,8%	10.607	+0,6%	1,0%	22.510	+0,4%	10.502	+0,2%
<b>Variazione % nel 2010 rispetto al 2005</b>		<b>+18.3%</b>		<b>+23.7%</b>			<b>+17.1%</b>		<b>+22.5%</b>

Fonte: Elaborazione dei dati del Ministero dell'Economia e delle Finanze

(1) Dati elaborati in modo da eliminare l'influenza dell'inflazione. Come deflatore si è utilizzato l'indice dei prezzi al consumo (escluso i tabacchi) del comune di Potenza negli anni di riferimento

(\*) Variazione rispetto all'anno precedente

**Reddito medio imponibile ai fini IRPEF nominale e a valori costanti 2005  
complessivo dei comuni del PSM. Anni 2005-2010**



**IMPIEGHI, DEPOSITI E SPORTELLI - DISTRIBUZIONE PER LOCALIZZAZIONE DEGLI SPORTELLI NEI COMUNI DEL PSM.  
VALORI DEI DEPOSITI E DEGLI IMPIEGHI IN MILIONI DI EURO. SERIE STORICA ANNI 1998-2011.**

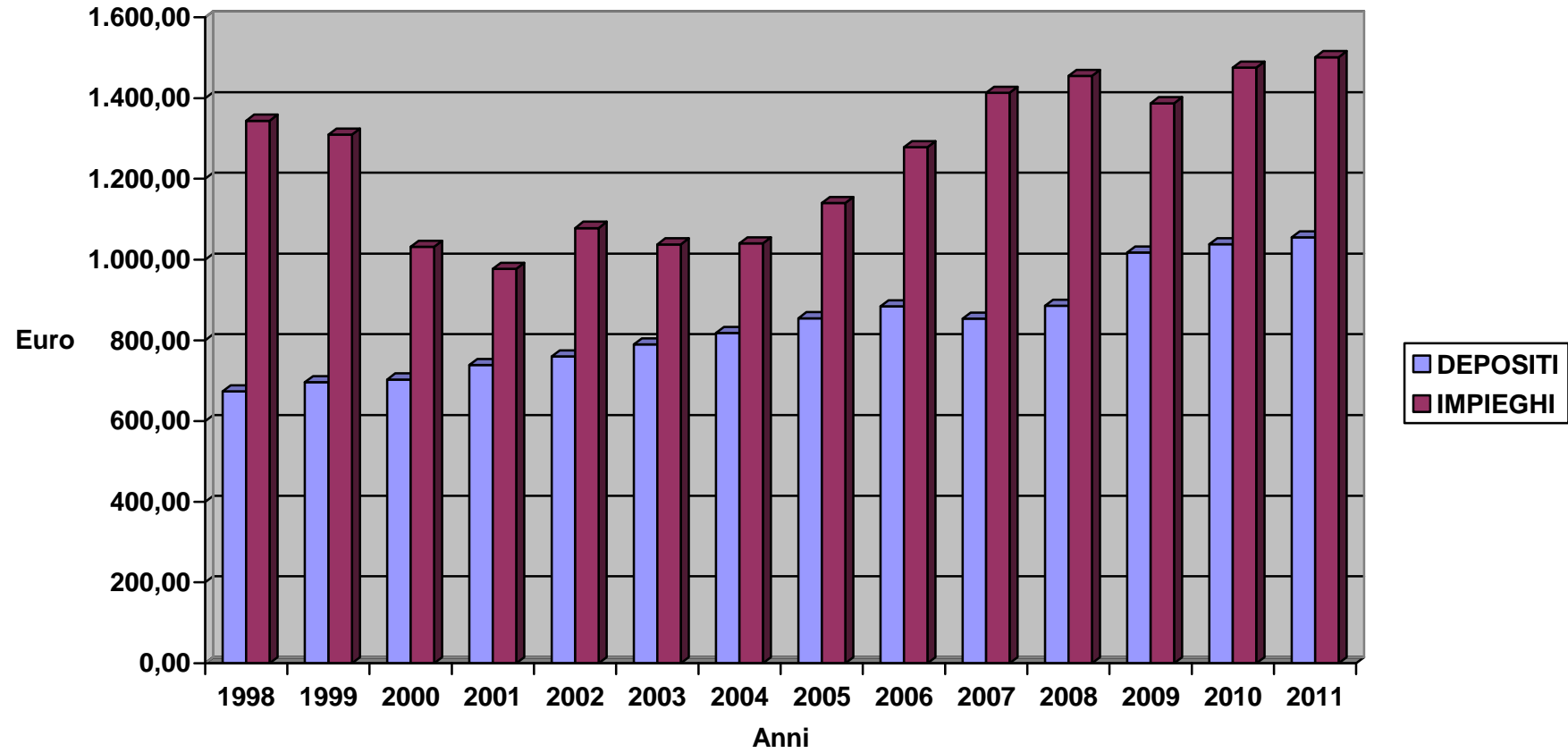
DATA	POTENZA			AVIGLIANO			TITO			GLI ALTRI COMUNI DEL PSM (*)			TOTALE PSM (*)		
	DEPOSITI	IMPIEGHI	N. SPORTELLI	DEPOSITI	IMPIEGHI	N. SPORTELLI	DEPOSITI	IMPIEGHI	N. SPORTELLI	DEPOSITI	IMPIEGHI	N. SPORTELLI	DEPOSITI	IMPIEGHI	N. SPORTELLI
31/12/2011	947,931	1.384,769	37	37,128	35,145	4	26,339	46,589	5	44,172	35,158	5	1.055,570	1.501,661	51
31/12/2010	934,517	1.365,324	38	36,784	33,795	4	23,443	43,498	5	43,538	33,171	5	1.038,282	1.475,788	52
31/12/2009	909,254	1.296,211	38	41,354	28,301	4	21,493	32,061	3	45,335	30,871	5	1.017,436	1.387,444	50
31/12/2008	783,550	1.360,330	38	41,166	30,661	4	19,764	36,398	3	41,019	28,025	5	885,499	1.455,414	50
31/12/2007	751,272	1.335,711	38	40,454	27,076	4	21,728	24,176	3	40,242	26,145	5	853,696	1.413,108	50
31/12/2006	786,234	1.209,724	37	40,729	24,534	4	17,671	19,876	3	39,575	24,247	5	884,209	1.278,381	49
31/12/2005	750,977	1.073,256	37	39,791	21,199	4	18,441	19,067	3	45,464	26,382	5	854,673	1.139,904	49
31/12/2004	716,278	984,881	37	39,126	17,853	4	16,486	12,287	3	45,980	25,379	5	817,870	1.040,400	49
31/12/2003	690,031	988,573	37	38,077	14,294	4	15,047	10,647	3	46,495	24,377	5	789,650	1.037,891	49
31/12/2002	660,473	1.031,439	36	35,969	14,682	4	14,801	7,693	3	48,877	24,509	5	760,120	1.078,323	48
31/12/2001	633,024	930,969	34	38,462	15,118	4	14,127	7,049	3	52,809	24,122	5	738,422	977,258	46
31/12/2000	601,063	984,052	32	36,202	14,667	4	12,865	8,798	3	52,539	24,511	5	702,669	1.032,028	44
31/12/1999	590,779	1.248,078	29	36,243	18,724	4	13,031	12,977	3	55,755	29,841	6	695,808	1.309,620	42
31/12/1998	557,342	1.299,551	28	39,213	14,150	4	13,336	7,024	3	63,259	23,287	6	673,150	1.344,012	41

Fonte: Elaborazione dati Banca d'Italia- Base Informativa Pubblica on line

(\*) Valori stimati, in quanto, in applicazione delle norme sulla riservatezza dei dati, per i comuni aventi un solo sportello bancario presente, la Banca d'Italia non pubblica le relative statistiche



Serie storica dei valori in milioni di euro dei depositi bancari e degli impieghi nei comuni del PSM.  
Anni 1998-2011.



**IMPIEGHI, DEPOSITI E SPORTELLI - DISTRIBUZIONE PER LOCALIZZAZIONE DEGLI SPORTELLI IN ITALIA, REGIONE BASILICATA, PROVINCIA DI POTENZA E AREA COMUNI DEL PSM.**

**VALORI DEI DEPOSITI E DEGLI IMPIEGHI IN MILIONI DI EURO. SERIE STORICA ANNI 1998-2011.**

DATA	ITALIA			REGIONE BASILICATA			PROVINCIA DI POTENZA			AREA PSM		
	DEPOSITI	IMPIEGHI	N. SPORTELLI	DEPOSITI	IMPIEGHI	N. SPORTELLI	DEPOSITI	IMPIEGHI	N. SPORTELLI	DEPOSITI	IMPIEGHI	N. SPORTELLI
31/12/2011	918.700,304	1.728.351,554	33.561	3.915,694	4.641,254	251	2.360,340	2.845,972	168	1.055,570	1.501,661	51
31/12/2010	917.597,172	1.690.305,807	33.631	3.922,699	4.490,099	250	2.359,249	2.757,536	167	1.038,282	1.475,788	52
31/12/2009	905.080,719	1.561.242,219	34.030	3.931,471	4.185,218	247	2.324,461	2.532,815	164	1.017,436	1.387,444	50
31/12/2008	801.355,888	1.565.734,059	34.168	3.526,087	4.115,088	256	2.067,557	2.520,085	168	885,499	1.455,414	50
31/12/2007	749.405,563	1.500.679,492	33.230	3.461,631	4.024,916	253	2.003,763	2.449,965	166	853,696	1.413,108	50
31/12/2006	727.617,293	1.369.728,176	32.335	3.441,659	3.658,656	250	2.003,334	2.207,797	164	884,209	1.278,381	49
31/12/2005	690.722,841	1.237.978,928	31.504	3.364,764	3.285,373	244	1.977,475	1.995,735	160	854,673	1.139,904	49
31/12/2004	644.478,625	1.150.399,178	30.951	3.249,349	3.002,850	241	1.912,123	1.812,086	158	817,870	1.040,400	49
31/12/2003	611.488,945	1.089.813,309	30.501	3.183,225	2.806,478	242	1.892,289	1.710,950	158	789,650	1.037,891	49
31/12/2002	583.270,706	1.026.759,807	29.945	3.134,554	2.765,433	240	1.895,274	1.722,729	157	760,120	1.078,323	48
31/12/2001	550.340,576	970.930,628	29.270	3.190,142	2.716,759	234	1.897,766	1.647,260	153	738,422	977,258	46
31/12/2000	520.029,652	910.747,024	28.192	3.020,563	2.682,344	229	1.811,172	1.642,490	150	702,669	1.032,028	44
31/12/1999	518.123,639	811.456,463	27.156	3.017,520	3.043,729	224	1.820,401	1.977,787	146	695,808	1.309,620	42
31/12/1998	506.216,834	742.440,528	26.275	3.024,419	3.278,722	216	1.844,097	2.360,909	141	673,150	1.344,012	41

Fonte: Elaborazione dati Banca d'Italia - Base Informativa Pubblica on line

Serie storica dei valori in milioni di euro dei depositi bancari in Basilicata, Provincia di Potenza e nei comuni del PSM. Anni 1998-2011.

